

ОПИСАНИЕ МЕСТОПОЛОЖЕНИЯ ГРАНИЦ

Публичный сервитут объекта «Газораспределительная сеть д. Целеево», кадастровый номер
50:04:0000000:20624

(наименование объекта, местоположение границ которого описано (далее - объект))

Раздел 1

Сведения об объекте

№ п/п	Характеристики объекта	Описание характеристик
1	2	3
1	Местоположение объекта	Московская область, Дмитровский городской округ, д. Целеево
2	Площадь объекта ± величина погрешности определения площади ($P \pm \Delta P$)	10 932 м ² ± 37 м ²
3	Иные характеристики объекта	Вид объекта реестра границ: Зона с особыми условиями использования территории Содержание ограничений использования объектов недвижимости в пределах зоны или территории: Публичный сервитут, для целей размещения линейных объектов системы газоснабжения, их неотъемлемых технологических частей. Срок установления 49 лет.

Раздел 2

Сведения о местоположении границ объекта

1. Система координат МСК-50, зона 2

2. Сведения о характерных точках границ объекта

Обозначение характерных точек границ	Координаты, м		Метод определения координат характерной точки	Средняя квадратическая погрешность положения характерной точки (Mt), м	Описание обозначения точки на местности (при наличии)
	X	Y			
1	2	3	4	5	6
1	522 756,53	2 189 276,61	Аналитический метод	0,10	—
2	522 760,54	2 189 276,39		0,10	
3	522 760,97	2 189 344,29		0,10	
4	522 756,97	2 189 344,31		0,10	
5	522 756,57	2 189 280,34		0,10	
1	522 756,53	2 189 276,61		0,10	
6	522 473,37	2 189 007,36	Аналитический метод	0,10	—
7	522 503,38	2 188 921,53		0,10	
8	522 519,87	2 188 874,34		0,10	
9	522 544,27	2 188 806,66		0,10	
10	522 580,70	2 188 706,33		0,10	
11	522 607,38	2 188 634,66		0,10	
12	522 627,84	2 188 573,16		0,10	
13	522 652,69	2 188 501,14		0,10	
14	522 690,03	2 188 515,00		0,10	
15	522 737,37	2 188 531,62		0,10	
16	522 750,98	2 188 536,06		0,10	
17	522 775,73	2 188 534,02		0,10	
18	522 805,66	2 188 530,19		0,10	
19	522 828,25	2 188 526,70		0,10	
20	522 863,29	2 188 520,08		0,10	
21	522 891,34	2 188 547,67		0,10	
22	522 939,90	2 188 592,58		0,10	
23	522 953,59	2 188 604,31		0,10	
24	522 956,41	2 188 604,19		0,10	
25	522 981,76	2 188 622,41		0,10	
26	523 013,49	2 188 649,81		0,10	
27	523 031,37	2 188 663,43		0,10	
28	523 043,03	2 188 675,47		0,10	
29	523 067,48	2 188 707,46		0,10	
30	523 082,61	2 188 725,35		0,10	
31	523 139,01	2 188 792,04		0,10	
32	523 183,05	2 188 857,87		0,10	
33	523 169,23	2 188 866,75		0,10	
34	523 154,32	2 188 878,78		0,10	
35	523 131,77	2 188 900,51		0,10	
36	523 110,13	2 188 931,19		0,10	
37	523 097,80	2 188 950,35		0,10	
38	523 076,38	2 188 983,60		0,10	
39	523 075,38	2 188 985,34		0,10	
40	523 058,89	2 189 014,03		0,10	
41	523 031,00	2 189 060,26		0,10	
42	523 015,42	2 189 084,15		0,10	
43	523 012,97	2 189 095,93		0,10	
44	523 011,97	2 189 132,87		0,10	
45	523 014,14	2 189 156,70		0,10	
46	523 016,18	2 189 173,50		0,10	

Раздел 2

Сведения о местоположении границ объекта					
1	2	3	4	5	6
47	523 020,53	2 189 204,29	Аналитический метод	0,10	—
48	523 027,22	2 189 249,06		0,10	
49	523 049,98	2 189 315,97		0,10	
50	523 039,77	2 189 318,26		0,10	
51	522 989,14	2 189 327,35		0,10	
52	522 958,36	2 189 328,44		0,10	
53	522 923,76	2 189 328,49		0,10	
54	522 895,56	2 189 328,03		0,10	
55	522 827,31	2 189 331,32		0,10	
56	522 827,50	2 189 335,32		0,10	
57	522 895,63	2 189 332,03		0,10	
58	522 923,73	2 189 332,49		0,10	
59	522 958,43	2 189 332,44		0,10	
60	522 989,56	2 189 331,34		0,10	
61	523 040,56	2 189 322,18		0,10	
62	523 055,21	2 189 318,90		0,10	
63	523 031,82	2 189 250,52		0,10	
64	523 089,02	2 189 244,01		0,10	
65	523 088,07	2 189 238,88		0,10	
66	523 107,88	2 189 236,97		0,10	
67	523 123,65	2 189 227,72		0,10	
68	523 143,19	2 189 258,53		0,10	
69	523 115,25	2 189 274,85		0,10	
70	523 111,79	2 189 276,85		0,10	
71	523 113,81	2 189 280,32		0,10	
72	523 148,79	2 189 259,89		0,10	
73	523 127,10	2 189 225,70		0,10	
74	523 141,55	2 189 217,22		0,10	
75	523 138,62	2 189 212,98		0,10	
76	523 135,33	2 189 215,25		0,10	
77	523 135,81	2 189 215,95		0,10	
78	523 120,13	2 189 225,15		0,10	
79	523 119,90	2 189 224,78		0,10	
80	523 116,49	2 189 226,86		0,10	
81	523 116,68	2 189 227,17		0,10	
82	523 106,62	2 189 233,07		0,10	
83	523 083,34	2 189 235,32		0,10	
84	523 084,30	2 189 240,52		0,10	
85	523 030,89	2 189 246,59		0,10	
86	523 024,49	2 189 203,70		0,10	
87	523 020,15	2 189 172,98		0,10	
88	523 018,11	2 189 156,28		0,10	
89	523 015,97	2 189 132,74		0,10	
90	523 016,96	2 189 096,40		0,10	
91	523 019,19	2 189 085,70		0,10	
92	523 034,39	2 189 062,39		0,10	
93	523 062,34	2 189 016,06		0,10	
94	523 077,87	2 188 989,05		0,10	
95	523 136,22	2 189 022,24		0,10	
96	523 131,15	2 189 040,37		0,10	
97	523 162,51	2 189 049,88		0,10	
98	523 160,54	2 189 057,18		0,10	
99	523 147,97	2 189 053,80		0,10	
100	523 141,57	2 189 079,09		0,10	
101	523 104,99	2 189 068,91		0,10	

Раздел 2

Сведения о местоположении границ объекта					
1	2	3	4	5	6
102	523 090,75	2 189 097,44	Аналитический метод	0,10	—
103	523 082,55	2 189 125,63		0,10	
104	523 078,69	2 189 138,89		0,10	
105	523 120,80	2 189 149,90		0,10	
106	523 121,81	2 189 146,03		0,10	
107	523 117,94	2 189 145,01		0,10	
108	523 083,68	2 189 136,06		0,10	
109	523 086,39	2 189 126,75		0,10	
110	523 094,49	2 189 098,90		0,10	
111	523 107,09	2 189 073,65		0,10	
112	523 117,72	2 189 076,61		0,10	
113	523 117,61	2 189 076,99		0,10	
114	523 121,47	2 189 078,06		0,10	
115	523 121,57	2 189 077,68		0,10	
116	523 132,52	2 189 080,73		0,10	
117	523 132,41	2 189 081,11		0,10	
118	523 136,26	2 189 082,18		0,10	
119	523 136,37	2 189 081,80		0,10	
120	523 144,44	2 189 084,04		0,10	
121	523 150,85	2 189 058,72		0,10	
122	523 163,36	2 189 062,09		0,10	
123	523 180,91	2 188 993,95		0,10	
124	523 181,38	2 188 994,07		0,10	
125	523 182,37	2 188 990,19		0,10	
126	523 181,91	2 188 990,07		0,10	
127	523 184,89	2 188 979,09		0,10	
128	523 185,40	2 188 979,22		0,10	
129	523 186,40	2 188 975,34		0,10	
130	523 185,94	2 188 975,23		0,10	
131	523 188,98	2 188 964,03		0,10	
132	523 189,48	2 188 964,16		0,10	
133	523 190,48	2 188 960,29		0,10	
134	523 190,04	2 188 960,17		0,10	
135	523 207,35	2 188 898,75		0,10	
136	523 203,30	2 188 897,62		0,10	
137	523 185,63	2 188 961,07		0,10	
138	523 177,52	2 188 991,01		0,10	
139	523 170,26	2 189 020,47		0,10	
140	523 163,55	2 189 045,95		0,10	
141	523 136,06	2 189 037,67		0,10	
142	523 140,91	2 189 020,31		0,10	
143	523 079,89	2 188 985,60		0,10	
144	523 101,16	2 188 952,51		0,10	
145	523 113,45	2 188 933,43		0,10	
146	523 134,82	2 188 903,13		0,10	
147	523 156,96	2 188 881,79		0,10	
148	523 171,57	2 188 870,00		0,10	
149	523 188,64	2 188 859,04		0,10	
150	523 142,21	2 188 789,63		0,10	
151	523 085,66	2 188 722,76		0,10	
152	523 070,60	2 188 704,95		0,10	
153	523 046,07	2 188 672,85		0,10	
154	523 034,03	2 188 660,43		0,10	
155	523 016,01	2 188 646,71		0,10	
156	522 984,24	2 188 619,26		0,10	

Раздел 2

Сведения о местоположении границ объекта					
1	2	3	4	5	6
157	522 957,62	2 188 600,14	Аналитический метод	0,10	—
158	522 954,98	2 188 600,25		0,10	
159	522 952,07	2 188 597,79		0,10	
160	522 957,92	2 188 590,58		0,10	
161	522 954,98	2 188 587,86		0,10	
162	522 949,03	2 188 595,19		0,10	
163	522 942,57	2 188 589,60		0,10	
164	522 894,10	2 188 544,77		0,10	
165	522 864,60	2 188 515,76		0,10	
166	522 827,57	2 188 522,76		0,10	
167	522 805,10	2 188 526,23		0,10	
168	522 775,31	2 188 530,04		0,10	
169	522 751,46	2 188 532,01		0,10	
170	522 738,66	2 188 527,83		0,10	
171	522 691,38	2 188 511,24		0,10	
172	522 650,24	2 188 495,97		0,10	
173	522 624,05	2 188 571,88		0,10	
174	522 603,60	2 188 633,33		0,10	
175	522 576,94	2 188 704,96		0,10	
176	522 540,50	2 188 805,30		0,10	
177	522 516,10	2 188 873,00	0,10		
178	522 499,60	2 188 920,21	0,10		
179	522 469,59	2 189 006,04	0,10		
6	522 473,37	2 189 007,36	0,10		
3. Сведения о характерных точках части (частей) границы объекта					
1	2	3	4	5	6
—	—	—	—	—	—

Раздел 3

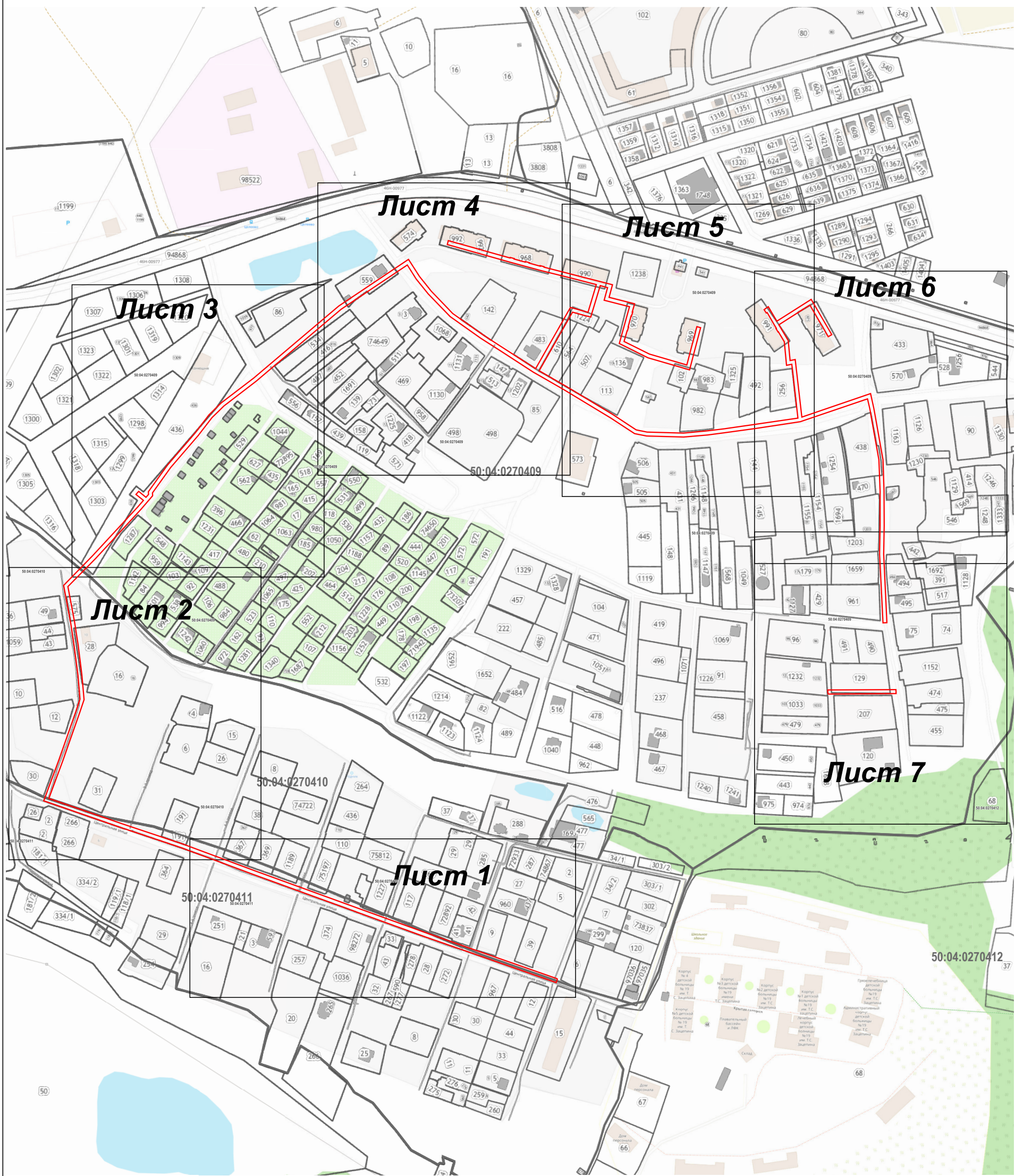
Сведения о местоположении измененных (уточненных) границ объекта

1. Система координат МСК-50, зона 2

2. Сведения о характерных точках границ объекта

Обозначение характерных точек границы	Существующие координаты, м		Измененные (уточненные) координаты, м		Метод определения координат характерной точки	Средняя квадратическая погрешность положения характерной точки (Mt), м	Описание обозначения точки на местности (при наличии)
	X	Y	X	Y			
1	2	3	4	5	6	7	8
—	—	—	—	—	—	—	—
3. Сведения о характерных точках части (частей) границы объекта							
1	2	3	4	5	6	7	8
—	—	—	—	—	—	—	—

Раздел 4
План границ объекта



Масштаб 1:4 000

Используемые условные знаки и обозначения:

- 7 - характерная точка границы зоны
- граница зоны
- граница земельного участка по сведениям ЕГРН
- граница кадастрового квартала по сведениям ЕГРН

Подпись _____ Дата « 10 » января 20 22 г.

Место для оттиска печати (при наличии) лица, составившего описание местоположения границ объекта



Раздел 4
План границ объекта

Лист 1



Масштаб 1:1 000

Используемые условные знаки и обозначения:

- 7 - характерная точка границы зоны
- граница зоны
- граница земельного участка по сведениям ЕГРН
- граница кадастрового квартала по сведениям ЕГРН

Подпись _____ Дата « 10 » января 20 22 г.

Место для оттиска печати (при наличии) лица, составившего описание местоположения границ объекта



Раздел 4
План границ объекта



Масштаб 1:1 000

Используемые условные знаки и обозначения:

- 7 - характерная точка границы зоны
- граница зоны
- граница земельного участка по сведениям ЕГРН
- граница кадастрового квартала по сведениям ЕГРН

Подпись _____ Дата « 10 » января 20 22 г.

Место для оттиска печати (при наличии) лица, составившего описание местоположения границ объекта



План границ объекта

Лист 3



Масштаб 1:1 000

Используемые условные знаки и обозначения:

- 7 - характерная точка границы зоны
- граница зоны
- граница земельного участка по сведениям ЕГРН
- граница кадастрового квартала по сведениям ЕГРН

Подпись _____ Дата « 10 » января 20 22 г.

Место для оттиска печати (при наличии) лица, составившего описание местоположения границ объекта



Раздел 4
План границ объекта

Лист 4



Масштаб 1:1 000

Используемые условные знаки и обозначения:

- 7 - характерная точка границы зоны
- граница зоны
- граница земельного участка по сведениям ЕГРН
- граница кадастрового квартала по сведениям ЕГРН

Подпись _____ Дата « 10 » января 20 22 г.

Место для оттиска печати (при наличии) лица, составившего описание местоположения границ объекта



Раздел 4

План границ объекта

Лист 5



Масштаб 1:1 000

Используемые условные знаки и обозначения:

- 7 - характерная точка границы зоны
- граница зоны
- граница земельного участка по сведениям ЕГРН
- граница кадастрового квартала по сведениям ЕГРН

Подпись _____ Дата « 10 » января 20 22 г.

Место для оттиска печати (при наличии) лица, составившего описание местоположения границ объекта

Раздел 4
План границ объекта

Лист 6



Масштаб 1:1 000

Используемые условные знаки и обозначения:

- 7 - характерная точка границы зоны
- граница зоны
- граница земельного участка по сведениям ЕГРН
- граница кадастрового квартала по сведениям ЕГРН

Подпись _____ Дата « 10 » января 20 22 г.

Место для оттиска печати (при наличии) лица, составившего описание местоположения границ объекта



Раздел 4
План границ объекта



Используемые условные знаки и обозначения:

- 7 - характерная точка границы зоны
- граница зоны
- граница земельного участка по сведениям ЕГРН
- граница кадастрового квартала по сведениям ЕГРН

Подпись _____ Дата « 10 » января 20 22 г.

Место для оттиска печати (при наличии) лица, составившего описание местоположения границ объекта